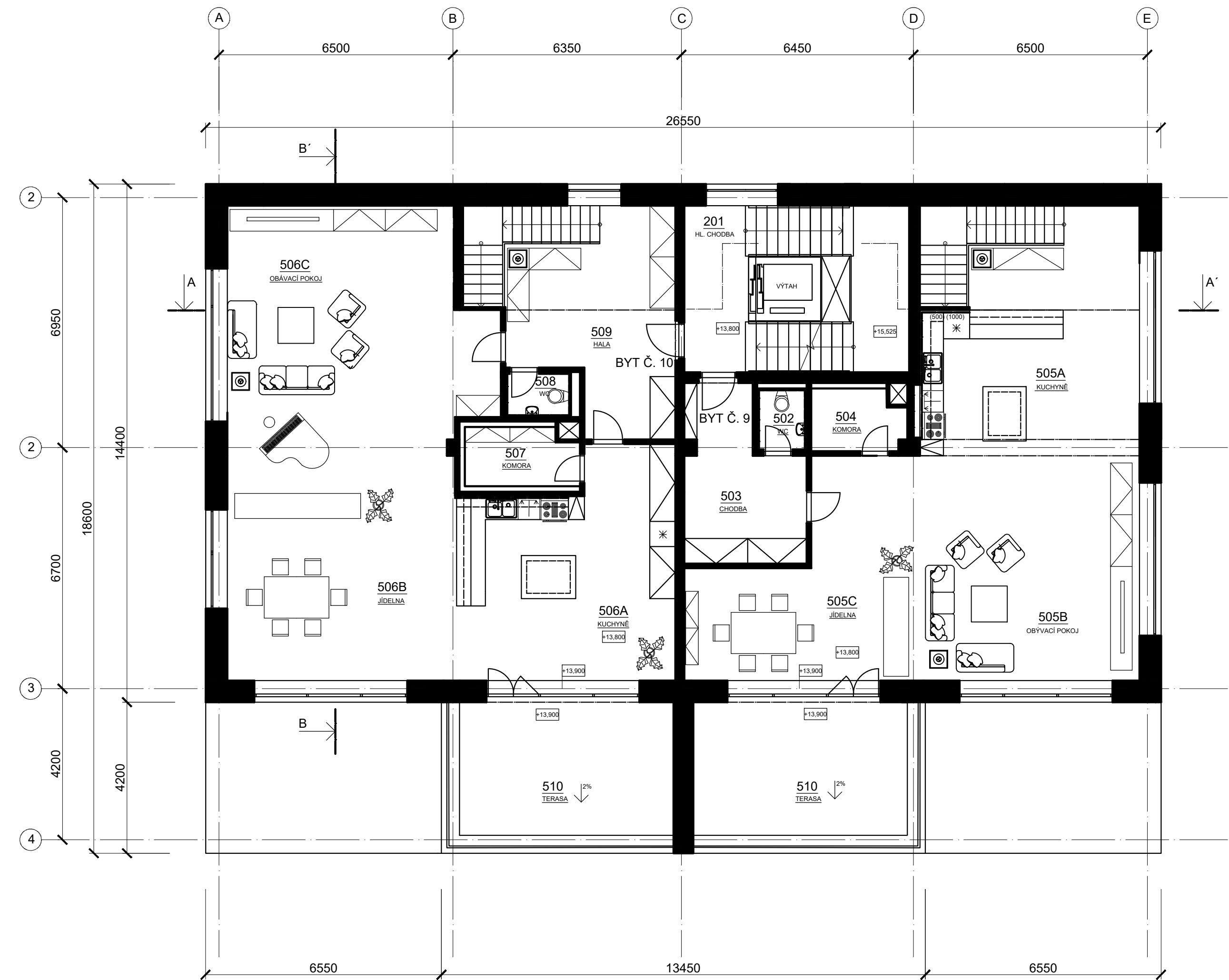



PŮDORYS 5.NP
M1:100



LEGENDA MÍSTNOSTÍ

ČÍSLO MÍSTNOSTI	ÚČEL MÍSTNOSTI	PLOCHA (m²)	STĚNA	STROP	NÁŠLAPNÁ VRSTVA
501	HLAVNÍ CHODBA 5.NP	8,7	VÁPENNO SÁDROVÁ OMÍTKA + BÍLÝ NÁTĚR A KERAMICKÝ SOKL 60mm	SDK PODHLED NA OCELOVÉM ROŠTU S BÍLOU POVRCHOVOU ÚPRAVOU	KERAMICKÁ DLAŽBA HNĚDÁ
502	WC BYTU Č. 9	2,4	VÁPENNO SÁDROVÁ OMÍTKA + BÍLÝ NÁTĚR A KERAMICKÝ OBKLAD SAHAJÍCÍ DO VÝŠKY 1,8m OD NÁŠLAPNÉ VRSTVY	SDK (IMPREGNOVANÁ) - RBI DO VHLKA) PODHLED NA OCELOVÉM ROŠTU S BÍLOU POVRCHOVOU ÚPRAVOU	KOUPELNOVÁ KERAMICKÁ DLAŽBA, VÍNOVO/BÍLÁ
503	CHODBA BYTU Č. 9	14	VÁPENNO SÁDROVÁ OMÍTKA + BÍLÝ NÁTĚR A KERAMICKÝ SOKL 60mm	SDK PODHLED NA OCELOVÉM ROŠTU S BÍLOU POVRCHOVOU ÚPRAVOU	LAMINÁTOVÁ, SVĚTLE HNĚDÁ S PODLAHOVOU LIŠTOU
504	KOMORA BYTU Č. 9	4,4	VÁPENNO SÁDROVÁ OMÍTKA + BÍLÝ NÁTĚR	SDK PODHLED NA OCELOVÉM ROŠTU S BÍLOU POVRCHOVOU ÚPRAVOU	LAMINÁTOVÁ, SVĚTLE HNĚDÁ S PODLAHOVOU LIŠTOU
505A	KUCHYNĚ BYTU Č. 9	30	VÁPENNO SÁDROVÁ OMÍTKA + BÍLÝ NÁTĚR	SDK PODHLED NA OCELOVÉM ROŠTU S BÍLOU POVRCHOVOU ÚPRAVOU	LAMINÁTOVÁ, SVĚTLE HNĚDÁ S PODLAHOVOU LIŠTOU
505B	OBÝVACÍ POKOJ BYTU Č. 9	45	VÁPENNO SÁDROVÁ OMÍTKA + BÍLÝ NÁTĚR	SDK PODHLED NA OCELOVÉM ROŠTU S BÍLOU POVRCHOVOU ÚPRAVOU	LAMINÁTOVÁ, SVĚTLE HNĚDÁ S PODLAHOVOU LIŠTOU
505C	JÍDELNA BYTU Č. 9	20,7	VÁPENNO SÁDROVÁ OMÍTKA + BÍLÝ NÁTĚR	SDK PODHLED NA OCELOVÉM ROŠTU S BÍLOU POVRCHOVOU ÚPRAVOU	LAMINÁTOVÁ, SVĚTLE HNĚDÁ S PODLAHOVOU LIŠTOU
506A	KUCHYNĚ BYTU Č. 10	27,5	VÁPENNO SÁDROVÁ OMÍTKA + BÍLÝ NÁTĚR	SDK PODHLED NA OCELOVÉM ROŠTU S BÍLOU POVRCHOVOU ÚPRAVOU	LAMINÁTOVÁ, SVĚTLE HNĚDÁ S PODLAHOVOU LIŠTOU
506B	JÍDELNA BYTU Č. 10	32,6	VÁPENNO SÁDROVÁ OMÍTKA + BÍLÝ NÁTĚR	SDK PODHLED NA OCELOVÉM ROŠTU S BÍLOU POVRCHOVOU ÚPRAVOU	LAMINÁTOVÁ, SVĚTLE HNĚDÁ S PODLAHOVOU LIŠTOU
507	KOMORA BYTU Č. 10	5	VÁPENNO SÁDROVÁ OMÍTKA + BÍLÝ NÁTĚR	SDK PODHLED NA OCELOVÉM ROŠTU S BÍLOU POVRCHOVOU ÚPRAVOU	LAMINÁTOVÁ, SVĚTLE HNĚDÁ S PODLAHOVOU LIŠTOU
508	WC BYTU Č. 10	2,3	VÁPENNO SÁDROVÁ OMÍTKA + BÍLÝ NÁTĚR A KERAMICKÝ OBKLAD SAHAJÍCÍ DO VÝŠKY 1,8m OD NÁŠLAPNÉ VRSTVY	SDK (IMPREGNOVANÁ) - RBI DO VHLKA) PODHLED NA OCELOVÉM ROŠTU S BÍLOU POVRCHOVOU ÚPRAVOU	KOUPELNOVÁ KERAMICKÁ DLAŽBA, VÍNOVO/BÍLÁ
509	CHODBA BYTU Č. 10	22,2	VÁPENNO SÁDROVÁ OMÍTKA + BÍLÝ NÁTĚR A KERAMICKÝ SOKL 60mm	SDK PODHLED NA OCELOVÉM ROŠTU S BÍLOU POVRCHOVOU ÚPRAVOU	LAMINÁTOVÁ, SVĚTLE HNĚDÁ S PODLAHOVOU LIŠTOU
510	TERASA BYTU Č. 10	23,4	KONTAKTNÍ ZATEPLENÍ ETICS, ŠEDÁ FASÁDA + SOKL	KONTAKTNÍ ZATEPLENÍ ETICS, TMAVĚ ŠEDÁ FASÁDA + SOKL	ŠEDÉ DLAŽDICE NA PLASTOVÝCH TERČÍCH
511	TERASA BYTU Č. 9	23,4	KONTAKTNÍ ZATEPLENÍ ETICS, ŠEDÁ FASÁDA + SOKL	KONTAKTNÍ ZATEPLENÍ ETICS, TMAVĚ ŠEDÁ FASÁDA + SOKL	ŠEDÉ DLAŽDICE NA PLASTOVÝCH TERČÍCH

0,000 = 292,06 m. n. m., B.p.v. / SOUŘADNICOVÝ SYSTÉM S-JTSK

PŘEDMĚT	BAKALÁŘSKÁ PRÁCE			FAKULTA STAVEBNÍ ústav pozemního stavitelství
VYPRACOVAL	BLAŽEK MILAN			
VEDOUCÍ PRÁCE	Ing. BENEŠOVÁ ROMANA			
STAVEBNÍK	NÁMĚSTÍ 7/5, VALAŠSKÉ MEZIŘÍČÍ, 757 01, ČR			
MÍSTO STAVBY	VALAŠSKÉ MEZIŘÍČÍ			
NÁZEV STAVBY	NOVOSTAVBA BYTOVÉHO DOMU			
STAVEBNÍ OBJEKT	SO01 - BYTOVÝ DŮM		FORMÁT	4 A4
ČÁST	STUDIJNÍ A PŘÍPRAVNÉ PRÁCE		DATUM	05/19/2019
OBSAH:	PŮDORYS 5.NP		STUPEŇ PD	DPS
			MEŘÍTKO 1:100	Č. VÝKRESU S.06

